



Stremaform® Broschüre

Fordern Sie unsere neue Stremaform® Broschüre kostenlos an unter Tel.: +49 9427 189-0 oder nutzen Sie den Download auf unserer Website www.maxfrank.de



Max Frank GmbH & Co. KG | Technologien für die Bauindustrie

Mitterweg 1
D-94339 Leiblfing

Verkauf

Tel. +49 9427 189-0
Fax +49 9427 1588

Technische Beratung

Tel. +49 9265 951-12
Fax +49 9265 951-20

info@maxfrank.de
www.maxfrank.de

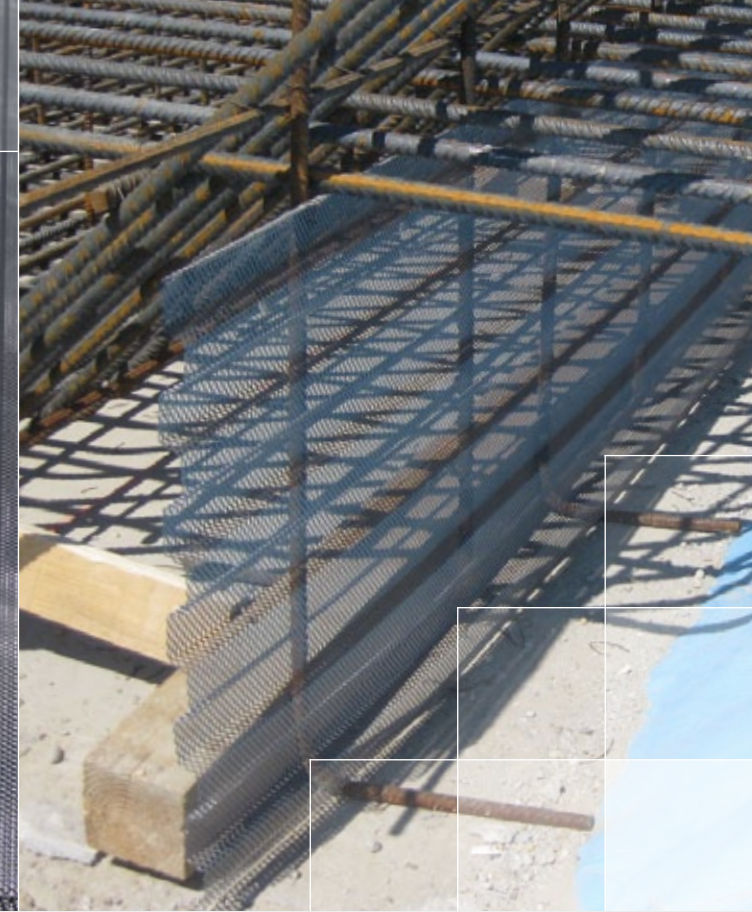
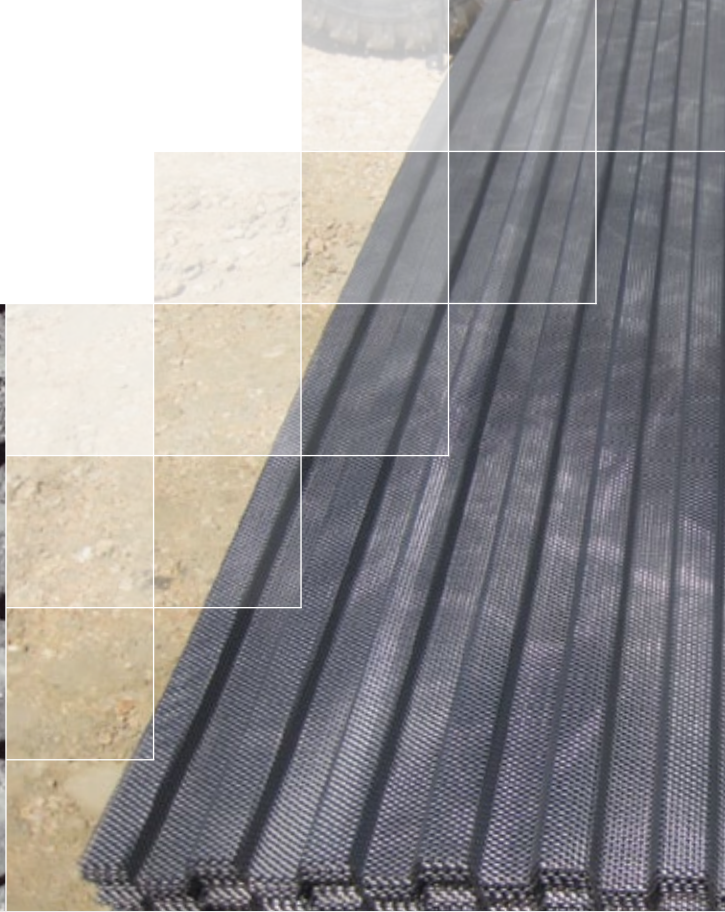
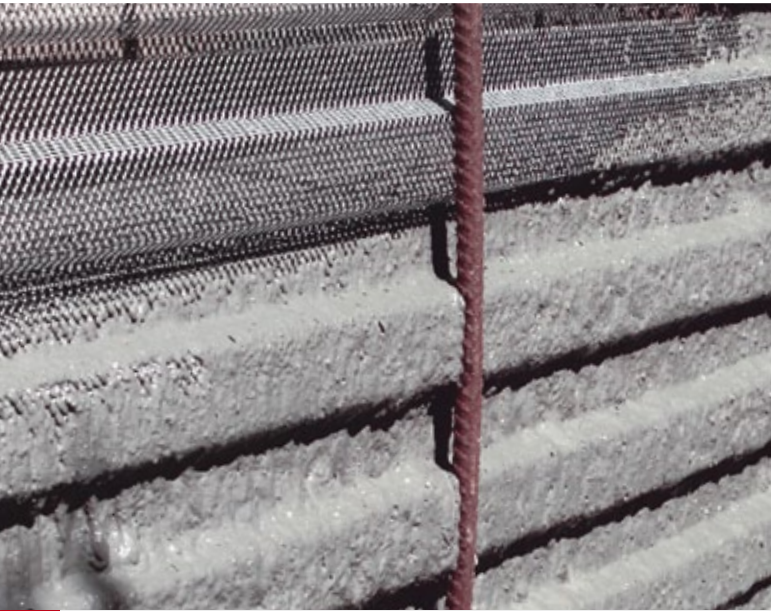


Stremaboard Großflächentafeln zur Abschalung von Arbeitsfugen im Stahlbetonbau

250BR03/01-DE/DE-08/10

Stremaboard

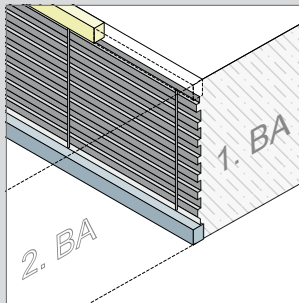
Großflächentafeln zur Abschaltung von Arbeitsfugen im Stahlbetonbau



Das Material

Stremaboard besteht aus einem profilierten Streckmetall. Die Profilierung erfüllt die Anforderungen an die DIN 1045-1.

Somit sind die mit Stremaboard geschalteten Arbeitsfugen als verzahnt einzustufen. Stremaboard wird in verschiedenen Materialstärken hergestellt, in Paletten ausgeliefert und bauseits zugeschnitten.



Abmessungen und Typen

- Breite einheitlich 80 cm, Länge 240 cm
- bei größeren Mengen ist eine individuelle Länge möglich
- Verpackungseinheit: 100 Stück pro Palette

Materialtypen

- Stremaboard
Art.-Nr. PV2020
- Stremaboard Light
Art.-Nr. PV2020LIGHT

Die Verwendung

Stremaboard ist ideal zur Abschaltung von kleineren Arbeitsfugen. Es lässt sich leicht auf der Baustelle zuschneiden und ist damit zur individuellen Anpassung an Arbeitsfugen geeignet. Die Sicking verleiht dem Material eine gute Längsaussteifung, die vertikale Aussteifung erfolgt bauseits.

**Einfaches Anpassen
auf der Baustelle!**