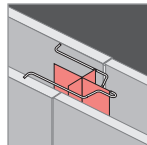


## Fradiflex „Elementwand-Sollriss-Fuge“

### Komplettsystem für senkrechte Wand- und Eckstöße

- Ausbildung senkrechter Stoßfugen der Elementwände als Sollrissstellen (lt. WU-Richtlinie)
- Sicheres, sehr rationelles Abdichten von Sollrissstellen
- Große Eigenstabilität, kein Befestigen an Elementwand
- Elementlänge: zwischen 2,5 m und 3,0 m

Fradiflex „Elementwand-Sollriss-Fuge“, 2,5 m  
Allgemeines bauaufsichtliches Prüfungszeugnis  
der TU-München P-51-08-0021/001  
FRANK Artikel-Nummer: FFBSRF



**Max Frank GmbH & Co. KG** | Technologien für die Bauindustrie

Mitterweg 1  
D-94339 Leiblfing

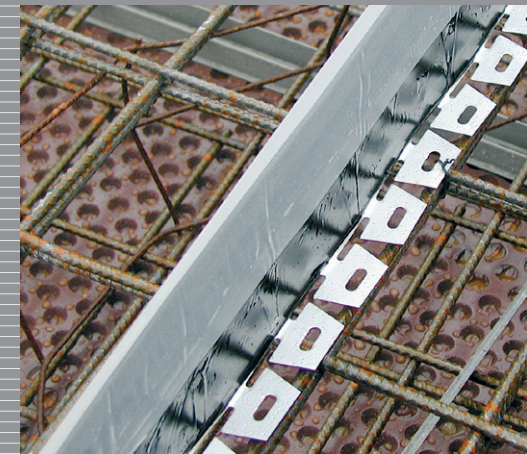
#### Verkauf

Tel. +49 9427 189-0  
Fax +49 9427 1588

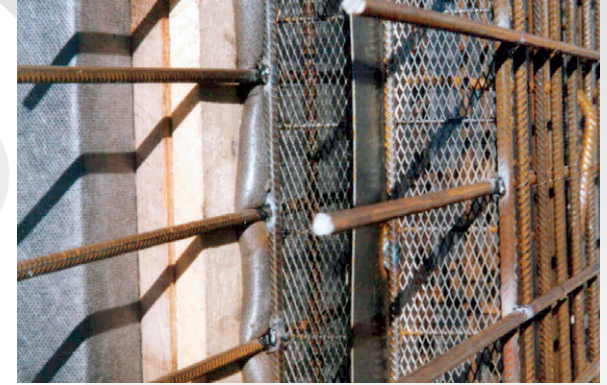
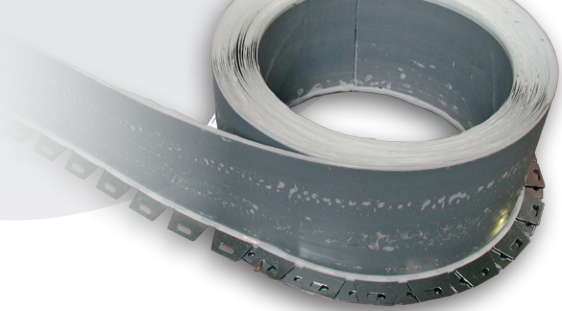
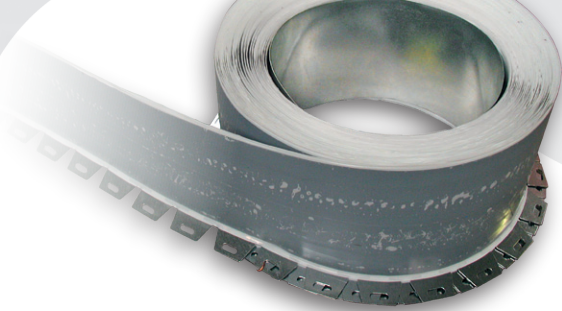
#### Technische Beratung

Tel. +49 9427 189-189  
Fax +49 9427 189-160

technik@maxfrank.de  
www.maxfrank.de



Einseitig und zweiseitig beschichtetes  
Fugenblech für die wasserdichte Beton-  
arbeitsfuge

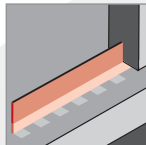


## Fradiflex Fugenblech „Standard“

### Einseitig beschichtet.

- Druckwasserdichter Verbund zwischen Blech und Ortbeton
- Mit oder ohne Befestigungswinkel
- Lieferbar auf Rolle á 25 m
- Auch in geraden Stücken á 2,10 m Länge lieferbar
- Mögliche Breiten: 120 mm und 150 mm
- Spezialbeschichtung – einseitig

Fradiflex Fugenblech „Standard“  
mit Befestigungswinkel von der Rolle, 120 mm  
Allgemeines bauaufsichtliches Prüfzeugnis,  
TU-München P-51-07-0084/002  
FRANK Artikel-Nummer: FFBRE122500BW

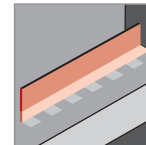


## Fradiflex Fugenblech „Premium“

### Beidseitig beschichtet.

- Druckwasserdichter Verbund zwischen Blech und Ortbeton
- Mit oder ohne Befestigungswinkel
- Lieferbar auf Rolle á 25 m
- Auch in geraden Stücken á 2,10 m Länge lieferbar
- Mögliche Breiten: 120 mm und 150 mm
- Spezialbeschichtung – zweiseitig

Fradiflex Fugenblech „Premium“  
mit Befestigungswinkel von der Rolle, 120 mm  
Allgemeines bauaufsichtliches Prüfzeugnis,  
TU-München P-51-07-0084/002  
FRANK Artikel-Nummer: FFBRZ122500BW

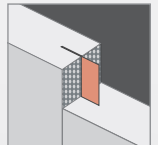


## Stremaflex® Abschalelement

### Mit Beschichtung.

- Stremaform® Abschalelement mit beschichtetem Fugenblech
- Geeignet für WU-Konstruktionen aus Stahlbeton
- Optimale Lösung zum Abdichten von druckwasserbelasteten Arbeitsfugen für hochwertig genutzte Räume

Allgemeines bauaufsichtliches Prüfzeugnis,  
TU-München, P-51-08-0021/003



## Fradiflex – ein bewährtes System zur Abdichtung von Arbeitsfugen im Beton!

Fradiflex kann gemäß der WU-Richtlinie vom DAfStb nach den Anforderungen der Nutzungsklasse A und B für die Beanspruchungsklasse 1 und 2 verwendet werden. Die temperaturunabhängige Spezialbeschichtung ermöglicht hervorragenden Verbund zwischen Fugenblech und Beton.

Ausschreibungstexte zu unseren Fugenblechsystemen finden Sie im Download unseres Internetauftritts:

[www.maxfrank.de/Produkte/Dichtungstechnik/Fugenblech Fradiflex](http://www.maxfrank.de/Produkte/Dichtungstechnik/FugenblechFradiflex)