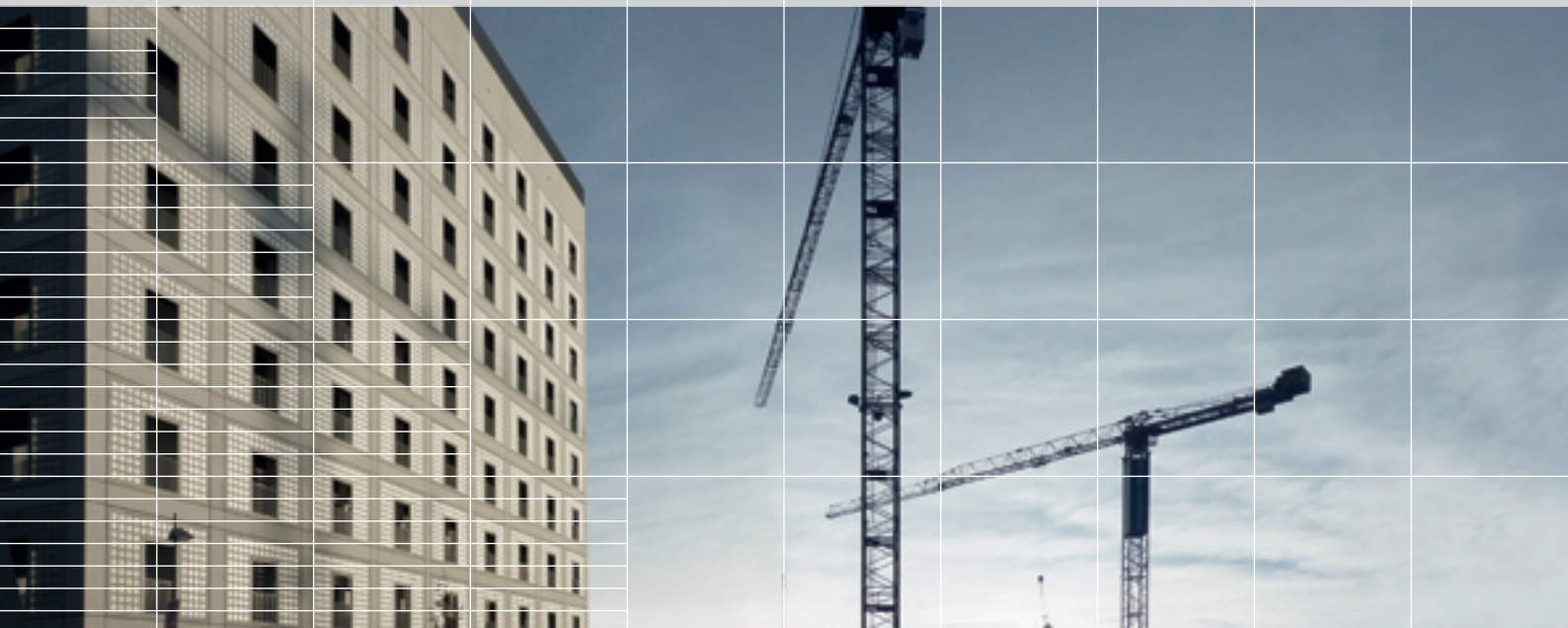


FRANK | Preis- und Sortimentsliste

gültig ab 01. April 2012 für das Vertriebsgebiet Deutschland



Abstandhalter

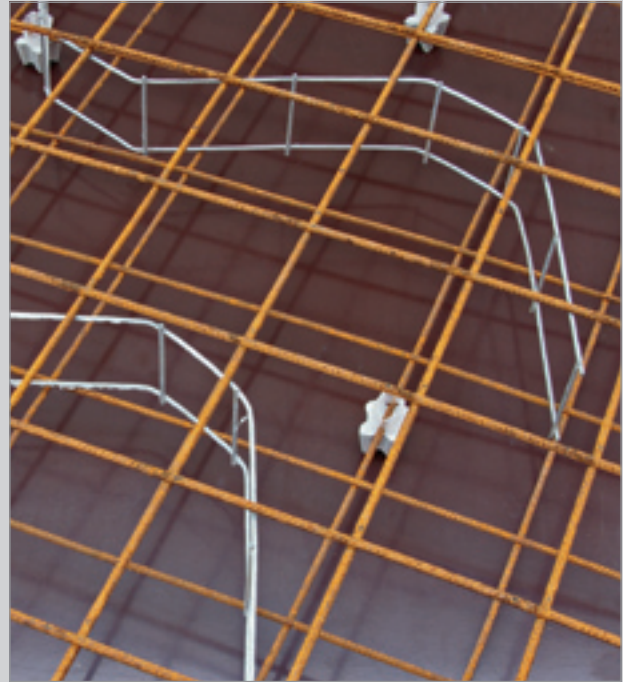
aus Stahl – U-Korb®



Der U-Korb wird als Abstandhalter zwischen Unter- und Oberbewehrung in Sohle, Decke und Wand eingesetzt. Er fixiert den Abstand zwischen den beiden Bewehrungslagen und hält diese in der statisch richtigen Lage.

Sicherheit für Betondeckung, Statik und Schalung

- Geprüft gemäß DBV-Merkblatt „Unterstützungen“ nach Eurocode 2
- Spart Arbeitszeit und Material durch schnelle Verlegung und 20 cm breite Stützfläche
- Kippsicher durch stabile, standsichere Auflagefläche auf der Unterbewehrung
- Kein Kontakt zur Schalung, dadurch keine Verletzung der Schalhaut und keine Rostfleckenbildung an der Betonoberfläche
- Stabil und gut begehrbar durch senkrechte Steher an den Knickpunkten des U-Korbes
- Für den Einbau bei Matten- und Stabstahlbewehrungen bestens geeignet
- Das Stahlgewicht der U-Körbe kann nach VOB, Teil C DIN 18331, Abs. 5.3.1.1 als Bestandteil der Bewehrung abgerechnet werden



Bedarfsermittlung:

Bei normalen, baubedingten Beanspruchungen ergibt sich erfahrungsgemäß folgender Bedarf an U-Körben:

Durchmesser der unterstützten Stäbe	Verlegeabstand	Bedarf ca. Stück/m ²
Ø ≤ 6,5 mm	500 mm	1,0
Ø > 6,5 mm	700 mm	0,7

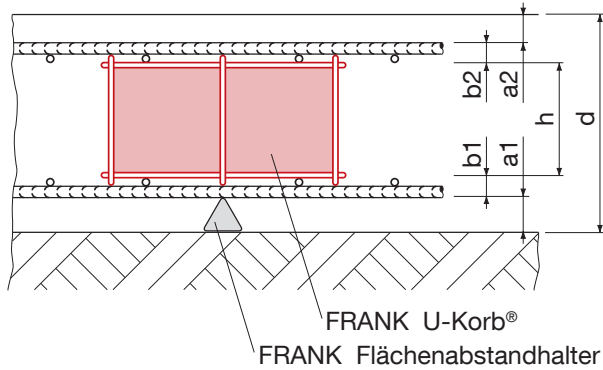
Diese Tabelle kann nur ein Richtwert zur Bedarfsermittlung sein. Die Tragfähigkeit entspricht der Last einer normalen Bewehrung. Zusätzliche, vor allem Punktbelastungen, können nicht übertragen werden.

Der exakte Verlegeabstand ist stets den Erfordernissen der Bewehrung und der Betondeckung anzupassen und an Ort und Stelle zu prüfen. Maßgebend ist vor allem, welche Durchbiegungen beim Begehen der Bewehrung (Betonieren) akzeptiert werden können.

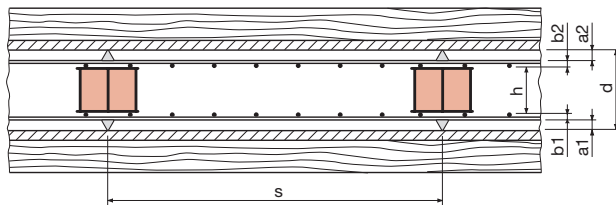
Bei nicht begangenen Armierungsaufbauten wie z. B. bei Verwendung des U-Korbes in Wandaufbauten kann der so ermittelte Bedarf um ca. 10 – 20% reduziert werden.

Systemaufbau „Decke“ + „Sohle“

Stützbreite 20 cm



Systemaufbau „Wand“



U-Korb®

Unterstützungskorb zur Distanzierung der Bewehrung in Sohle / Decke / Wand

Artikelnummer	Höhe h mm	Bezeichnung	St./ Palette	Gewicht kg/Palette	Preis €/St.
UKS02	20	2/200	2000	824	1,20
UKS03	30	3/200	2000	854	1,23
UKS04	40	4/200	2000	884	1,27
UKS05	50	5/200	1500	691	1,30
UKS06	60	6/200	1500	713	1,35
UKS07	70	7/200	1000	497	1,49
UKS08	80	8/200	1000	512	1,52
UKS09	90	9/200	1000	527	1,55
UKS10	100	10/200	900	490	1,59
UKS11	110	11/200	800	450	1,62
UKS12	120	12/200	700	406	1,74
UKS13	130	13/200	600	397	1,79
UKS14	140	14/200	600	406	1,85
UKS15	150	15/200	600	415	1,93
UKS16	160	16/200	500	357	2,35
UKS18	180	18/200	500	429	2,41
UKS20	200	20/200	400	362	2,87
UKS22	220	22/200	400	411	3,55
UKS24	240	24/200	300	324	3,60
UKS26	260	26/200	300	349	3,72
UKS28	280	28/200	300	360	3,81
UKS30	300	30/200	300	371	3,93
UKS32	320	32/200	300	434	4,29
UKS34	340	34/200	200	303	4,41
UKS36	360	36/200	200	311	4,52
UKS38	380	38/200	200	318	4,66

Verpackung: Bunde à 25 Stück auf Einwegpalette;
DBV-h-B-L, Zertifizierung nach DBV-Merkblatt „Unterstützung“

Festlegung der notwendigen U-Korb® Größe:

Ermittlung der notwendigen U-Korb® Größe unter Berücksichtigung der geforderten Betondeckung und der gewünschten Deckendicke

Beispiel:

1. Betondeckung der Unterbewehrung	a1	30 mm
2. Betondeckung der Oberbewehrung	a2	20 mm
3. Bauhöhe der Unterbewehrung*	b1	15 mm
4. Bauhöhe der Oberbewehrung*	b2	15 mm
Summe	x	80 mm

Gewünschte Deckendicke „d“ minus Summe „x“ ergibt die notwendige U-Korb® Höhe „h“. In unserem Beispiel bei einer gewünschten Deckendicke von 200 mm:
200 – 80 = 120 mm U-Korb® Höhe entspricht UKS12.

* bitte die Mattenübergreifungsstöße beachten

Bezeichnung gemäß DBV-Merkblatt „Unterstützungen“ nach Eurocode 2

DBV-h-B-L

DBV *Unterstützungen sind geprüft und erfüllen die Anforderungen des DBV-Merkblattes*
h *Unterstützungshöhe (in mm)*
B *auf der Bewehrung stehend*
L *linienförmige Konstruktionsart*

z.B. bei Bestellungen DBV-100-B-L



Max Frank GmbH & Co. KG

Technologien für die Bauindustrie

Mitterweg 1
94339 Leiblfing
Deutschland

Verkauf

Tel. +49 9427 189-120
Fax +49 9427 1588

Technische Beratung

Tel. +49 9427 189-189
Fax +49 9427 189-160

info@maxfrank.de
www.maxfrank.de

Alle genannten Preise sind Nettopreise zuzüglich der gesetzlichen Mehrwertsteuer.
Preisänderungen, Irrtümer sowie technische Änderungen vorbehalten.
Informationen zu den aktuellen Teuerungszuschlägen finden Sie auf www.maxfrank.de